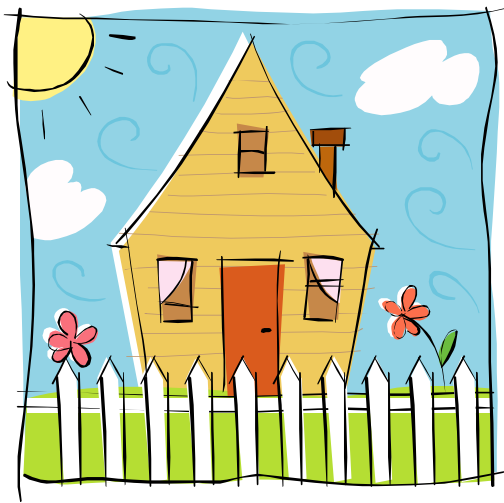


地域サポートセンター仲よし

—相談支援事業の利用案内—



(社福) 岡山市手をつなぐ育成会

地域サポートセンター仲よしは、障害のある人やその家族などからの様々な相談に応じ、必要な支援を行います。

障害のある人が住み慣れた地域で安心して暮らしていくためのお手伝いをします。

1 一般的な相談をしたい（障害者相談支援事業）

障がいのある人の福祉に関する様々な問題について、障がいのある人等からの相談に応じ、必要な情報の提供、障害福祉サービスの利用支援等を行うほか、権利擁護のために必要な援助も行います。

- 福祉サービスの仕組みや福祉の制度についてわからないことがあるので教えてほしい。
- 自分に合った福祉サービスの利用方法が知りたい。
- 福祉サービスの申請の方法がわからない。
- 生活で困っている、なやみを聞いてほしい。
- 就職、仕事に関すること。
- 進路、進学に関すること。
- その他にも

子どもの発達、療育に関する相談、住まいに関する相談、成年後見制度利用に関する相談等にも応じます。

2 障害福祉サービス等の利用計画の作成をしてほしい

(計画相談支援・障害児相談支援)

サービス等利用計画についての相談及び作成などの支援が必要と認められる場合に、障害者（児）の自立した生活を支え、障害者（児）の抱える課題の解決や適切なサービス利用に向けて、支援するものです。

障害福祉サービス等を申請した障害者（児）について、サービス等利用計画の作成、及び支給決定後のサービス等利用計画の見直し（モニタリング）を行います。

3 地域生活への移行に向けた支援をしてほしい

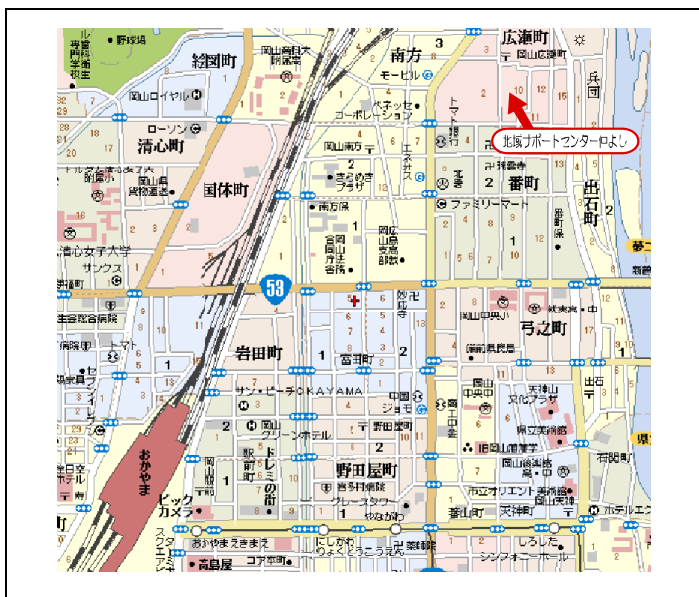
(地域移行支援・地域定着支援)

<地域移行支援>

入所施設や精神科病院等における地域移行の取り組みと連携しつつ、地域移行に向けた支援を行います。

<地域定着支援>

入所施設や精神科病院から退所・退院した者、家族との同居から一人暮らしに移行した者、地域生活が不安定な者等に対して地域生活を継続していくための支援を行います。



<交通アクセス>

JR岡山駅から北東に約2キロ。宇野バス（美作線）または
岡電バス（三野・妙善寺行き）に乗車し「南方交番前」で下車。
徒歩約5分。

（社福）岡山市手をつなぐ育成会

地域サポートセンター仲よし（広瀬町仲よし内）

〒700-0806 岡山市北区広瀬町10番9号

電話 086-230-0666 Fax 086-230-0665

E-mail: support-c.nakayoshi@drive.ocn.ne.jp

「広瀬町仲よし」は「財団法人JKA（旧：日本自転車振興会）」からの
助成金をもとに設置されました。